

BEREDSKABSPLAN

Lundevejsskolen

Februar 2024

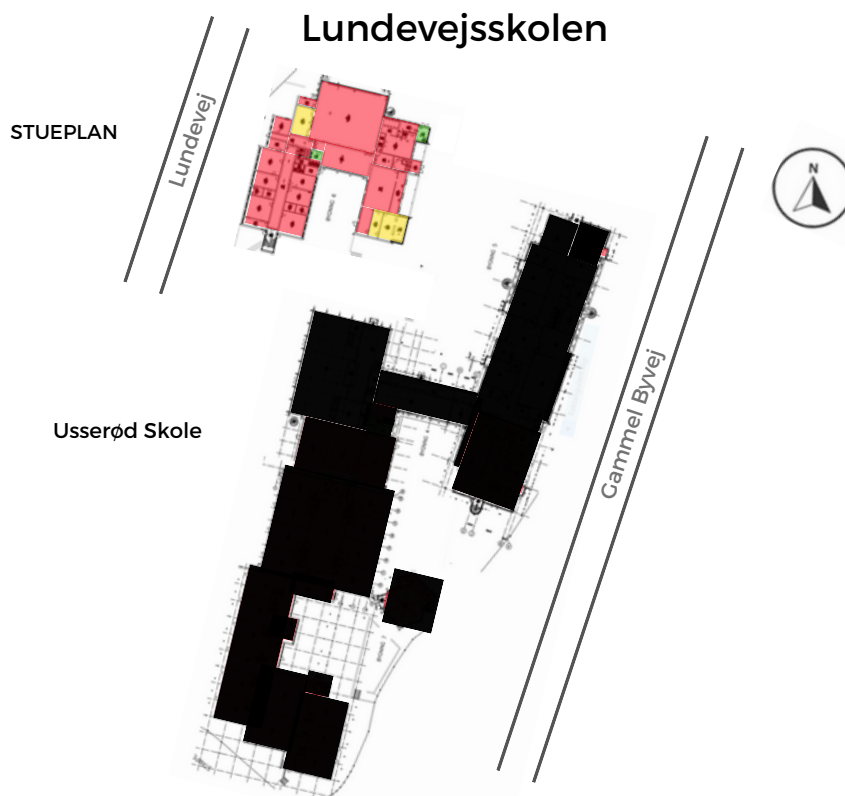


Lundevejsskolen
HØRSHOLM KOMMUNE

BARRIKADERINGSPLAN

Definition på **RØD**, **GUL** og **GRØN** områder

- **Område markeret med RØD - IKKE SIKKERT OMRÅDE.** Rum med ydervægge og skillevægge af lettere materialer, så som gips og spånplader, lette sandwichdøre/kanaldøre. Rum og områder med større glaspartier. Rum med frit indkig fra terræn, hvor vinduer ikke kan blændes. Gangarealer, kantiner, loungeområder hvor der er fri adgang.
- **Område markeret med GUL - DELVIS SIKKERT OMRÅDE.** Rum med ydervægge og skillevægge af sten/beton, og hvor vinduer kan blændes, MEN hvor døren fx ikke har indvendig låsevrider eller hvor der er indkig gennem mindre glasvindue i døren og hvor vinduerne er placeret på en meget lav brystning. Rummene kan gøres sikre ved et minimum af tiltag.
- **Område markeret med GRØN - SIKKERT OMRÅDE.** Rum med ydervægge og skillevægge af sten/beton og uden vinduer. Hvis der er vinduer, er disse placeret på en brystning af en vis højde, og hvor vinduerne kan blændes med opsatte gardiner/persienner. Dørene er forholdsvis massive (ofte BD30/BD60) og kan aflåses med vrider/elektronisk fra indersiden.



BEREDSKABSPLAN

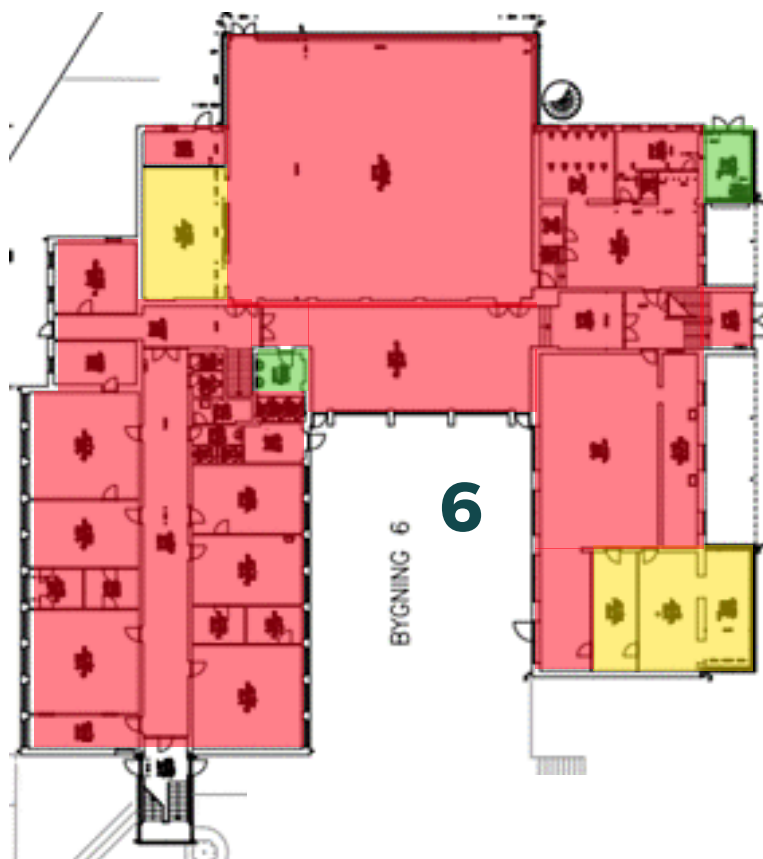
Lundevejsskolen



Lundevejsskolen
HØRSHOLM KOMMUNE

BARRIKADERINGSPLAN

STUEPLAN



Lundevejsskolen deler den samlede bygningsmasse med Usserød skole. Lundevejsskolen råder over den vestlige del i to plan, 1.sal i mellemgang og et lokale på 2.sal.

BEREDSKABSPLAN

Lundevejsskolen



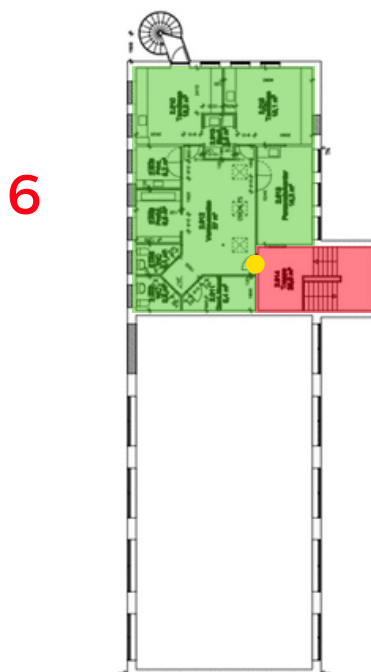
Lundevejsskolen
HØRSHOLM KOMMUNE

BARRIKADERINGSPLAN

1.sal



2.sal bygn. 6



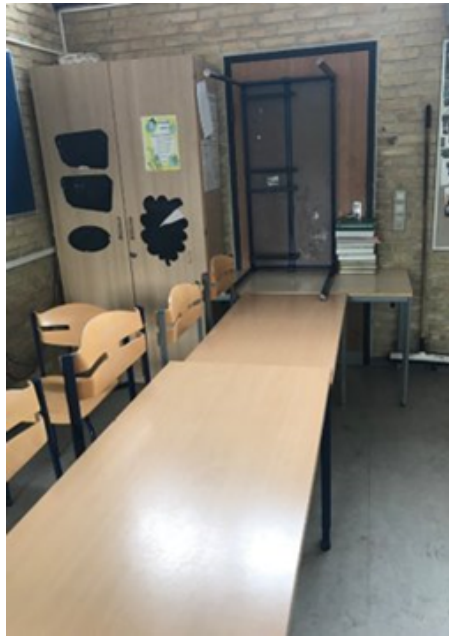
BEREDSKABSPLAN

Lundevejsskolen

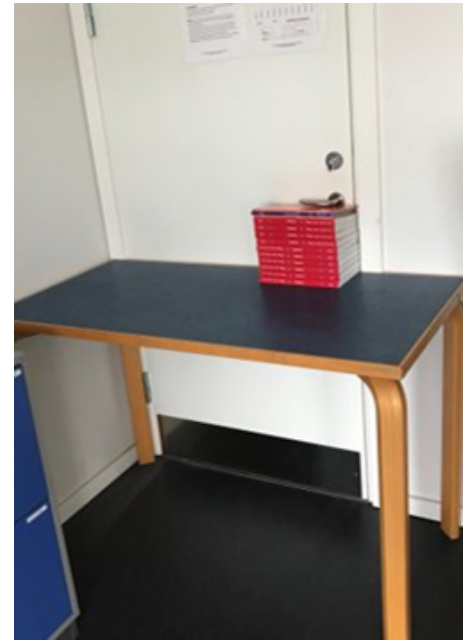
Barrikaderingsprincipper



Udadgående dør



Indadgående dør



Indadgående dør