

The image features a solid blue background. A vertical bar of a darker shade of blue runs down the center. On either side of this bar, there are two overlapping circles of varying shades of blue, creating a layered, abstract effect. The text is centered horizontally and partially overlaps the vertical bar.

**SKOLE  
OG  
FORÆLDRE**

**SKOLE  
OG  
FORÆLDRE**

**Arbejdet i skolebestyrelsen  
Tillykke med valget**

**Skolebestyrelser i  
Hørsholm Kommune  
21-11-22**

# Hvem er Skole og Forældre?

Rådgivning – både for *skolebestyrelser* og *forældre*

Magasinet *Skolebørn*, trykt og online

Kurser og seminarer

Publikationer

Nyhedsbreve

Skolepolitisk arbejde



# Dagens instruktør

Ulla Eichert Sehested

**Forældrerepræsentant** i skolebestyrelser siden 2012

**Frivillig Instruktør** i Skole & Forældre siden 2016

Kandidatstuderende på KU

**Forælder** til fire unge mennesker

- 15 år, folkeskoleelev i 9. klasse
- 18 år, Særlig Tilrettelagt Ungdomsuddannelse
- 25 år, kandidatstuderende på KU
- 26 år, jurist i staten

## Det, vi skal igennem sammen:

- › Folkeskolens hierarki og ledelseskompetence i skolen
- › Kompetenceramme for skolebestyrelsens arbejde
- › Drøftelse i de enkelte skolebestyrelser
- › Samarbejde i skolebestyrelsen
- › Drøftelse i de enkelte skolebestyrelser
  
- › Pause ca. halvvejs

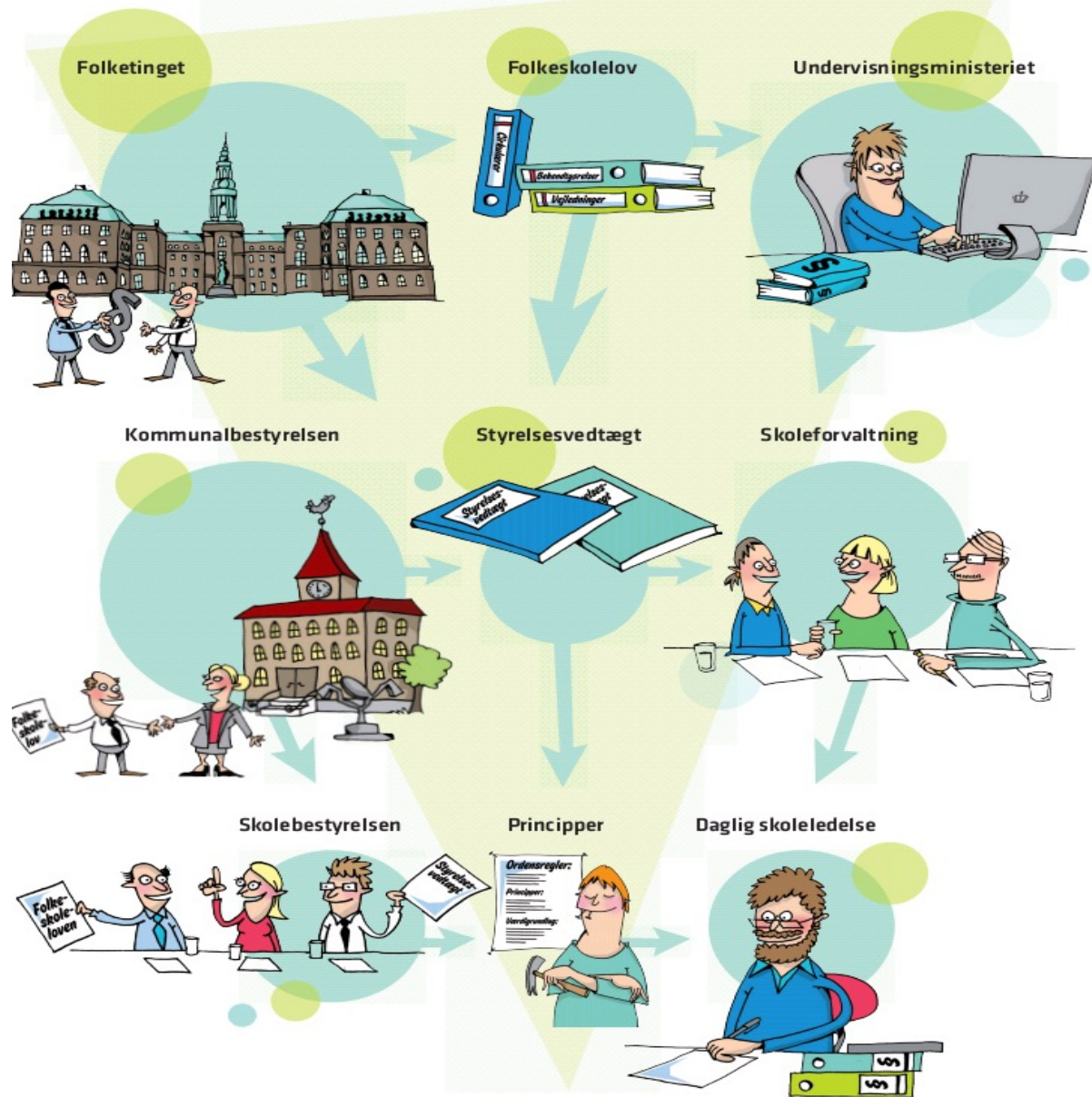
## 2 minutter med sidemakker

- › Hvorfor er jeg gået ind i skolebestyrelsen?



**SKOLE  
OG  
FORÆLDRE**

# Folkeskolens hierarki og ledelseskompetence i skolen



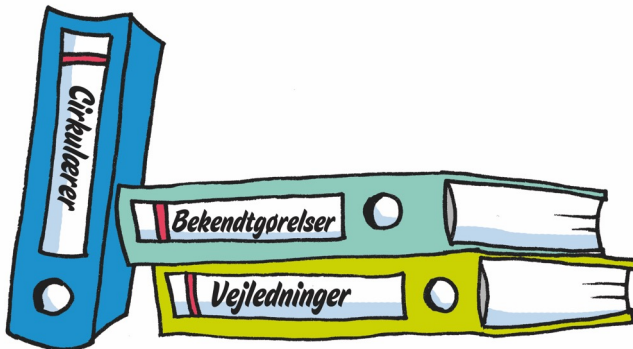
## Folkeskolens hierarki

**Vores skole**



# Centrale rammer

- › Folkeskoleloven
  - › § 44

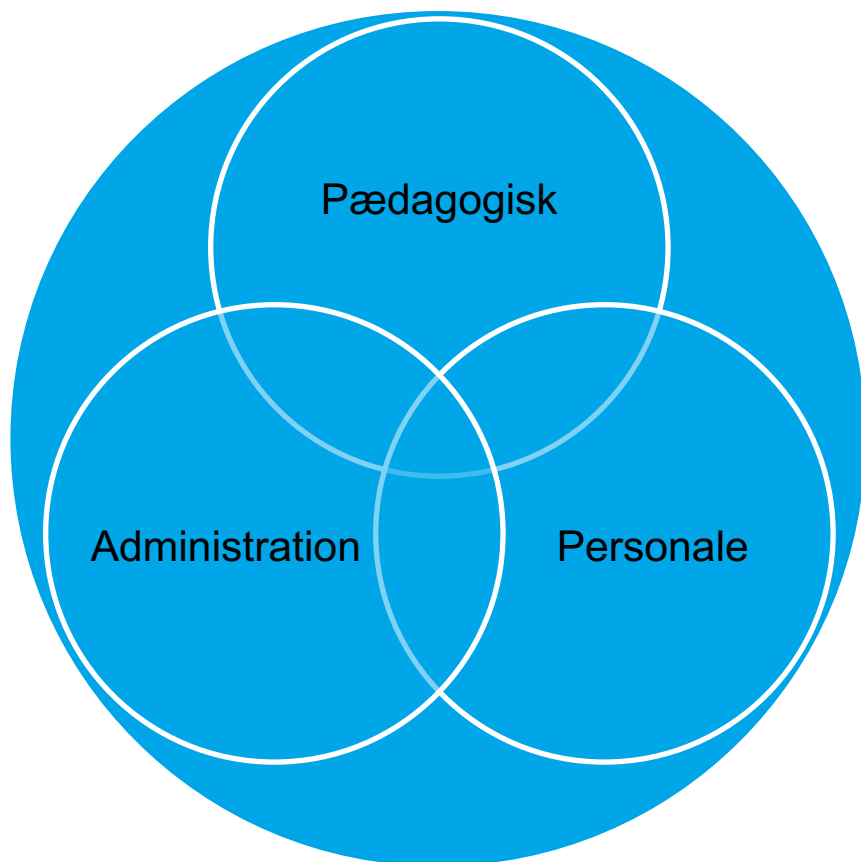


# Kommunale rammer

- › Styrelsesvedtægten samt bilag
- › Børne- og ungepolitik
- › Budgetrammen
  
- › Fælles Rådgivende Organ (samarbejdsfora for KM(Udvalg)/SB) eller møde 2 gange årligt



# Ledelseskompetence i skolen



- › Skolebestyrelsen:
  - › Skole-politisk ledelse
  
- › Skolelederen:
  - › Administrativ ledelse
  - › Personaleledelse
  - › Pædagogisk ledelse
  - › Konkrete beslutninger om elever

A vertical blue bar on the left side of the page, with three light blue circles of varying sizes overlapping it.

**SKOLE  
OG  
FORÆLDRE**

**Kompetenceramme for  
skolebestyrelsens arbejde**

## Skolebestyrelsens arbejde:

- › Det vi **SKAL** (minimum)..... § 44
- › Det vi **KAN** ..... A – Å
- › Det vi **VIL** ..... I prioriterer
- › OG det skolebestyrelsen ikke skal!

**Det SKAL skolebestyrelsen arbejde med**

**Folkeskoleloven § 44**

# Folkeskoleloven § 44, +

Fastsætter

Principper, ordensregler og værdiregelsæt, herunder en antimobbestrategi

Godkender

Skolens budget, undervisningsmidler, voksnes deltagelse i undervisningen jf. §3, stk. 8 og kulturcenter-aktiviteter jf. §3 stk. 9

Udtaler

Ansættelser, læseplaner, alle forhold vedr. skolen, samt forsøgs- og udviklingsarbejde.  
*Skolelederens fremlægger kommende års skemaer til udtalelse (§45, stk.4)*

Fører tilsyn

Med alle dele af skolens virksomhed, dog undtaget personale- og elevsager

Aflægger

Beretning (som behandles på et årligt møde med forældrene)

## Og lidt andre §§ i folkeskoleloven

- › Udtale sig om undervisningstiden (§ 16b)
- › Udtale sig om skolestrukturen – fælles skoleledelse, fælles skolebestyrelse, (§ 24, stk. 3) fælles ledelse og fælles bestyrelse med dagtilbud eller fritidshjem. (§ 24a) samt antal skoler, skolens omfang mht. klassetrin, specialundervisning, undervisning i fritiden, SFO (§ 40 stk. 2, 2) inddeling af skoledistrikter (§ 40, stk.3)
- › Høres om sammensætning af fælles bestyrelsen (§ 24a, stk. 2)
- › Udtale sig om fælles leder og fælles bestyrelse med en ungdomsskole (§ 24 b,)
- › Udtale sig om aldersintegrerede klasser (§ 25 stk. 3)
- › Udtale sig om rullende skolestart (§ 34, stk. 3)



## Og lidt andre §§ i folkeskoleloven

- › Udtale sig om mål- og indholdsbeskrivelse for SFO (§ 40 stk. 4)
- › Udtale sig om styrelsesvedtægten (§ 41)
- › Godkende regler for valg af forældrerepr. til skolebestyrelsen (§ 43, stk. 1)
- › Skolebestyrelsen **kan** afgive udtalelse og stille forslag til skolens leder og kommunalbestyrelsen om alle spørgsmål, der vedrører skolebestyrelsens virksomhed. Skolebestyrelsen **skal** afgive udtalelse om alle spørgsmål, som kommunalbestyrelsen forelægger den (§44 stk. 10)

## Fastsætter PRINCIPPER

Undervisningens organisering, understøttende undervisning, holddannelse, udbud af valgfag, specialundervisning på skolen m.fl.

Skolens arbejde med elevernes udvikling i skolens faglige og sociale fællesskaber

Opfyldelse af Undervisningspligten i kommunal musikskole el. eliteidrætsudøvelse i idrætsforening

Skole/hjem-samarbejdet, og om skolens og forældrenes ansvar i samarbejdet

Underretning af hjemmene om elevernes udbytte af undervisningen

Arbejdets fordeling mellem det undervisende personale

Fællesarrangementer for eleverne i skoletiden, lejrskole, praktik mv.

Skolefritidsordningens virksomhed

Samarbejdet med lokalsamfundet jf. § 3 stk. 4

Evt. madordning, kulturcenteraktiviteter m.fl.

Med alle dele af skolens virksomhed, dog undtaget personale- og elevsager

§ 44:

Skolebestyrelsen udøver sin virksomhed inden for de mål og rammer, som kommunalbestyrelsen fastsætter, jf. § 40, herunder i en eventuel handlingsplan, jf. § 40 a, stk. 2, **og fører i øvrigt tilsyn med alle dele af skolens virksomhed, dog undtagen personale- og elevsager. Skolebestyrelsen kan fra skolens leder indhente enhver oplysning om skolens virksomhed, som er nødvendig for at varetage tilsynet.**

Folkeskolelovens § 40, stk. 2:

Kommunalbestyrelsen fastlægger mål og rammer for skolernes virksomhed. Beslutning om følgende træffes af kommunalbestyrelsen på et møde:

- 1) Bevillinger til skolevæsenet og økonomiske rammer for de enkelte skoler.....

**§ 44, stk. 3:**

**Skolebestyrelsen godkender inden for de økonomiske rammer, der er fastlagt for skolen, skolens budget.**

## Folkeskolelovens § 44

Stk. 12. Skolebestyrelsen afgiver en årlig beretning.

Stk. 13. Skolebestyrelsen indkalder mindst en gang årligt forældrene til et fælles møde til drøftelse af skolens virksomhed. På et sådant møde behandles årsberetningen, jf. stk. 12.

# Det KAN skolebestyrelsen arbejde med



<b>A</b> Afgangsbetv Ansættelse/afskedigelse	Fritagelse fra undervisning	<b>K</b> Karakterbøger Karakterer Klassekvotienter Klassens tid Konfirmation	<b>L</b> Legeplads Lejrskole Lektier Lektie-café Lokaler Lærer teams Lærernes arbejdstid Læseplaner	<b>M</b> Mellemtrinet Mobning Morgensange	<b>R</b> Rygning	<b>S</b> Samarbejds Samtlæsning SFO Skolebibliot Skoleblad Skolebo Skolearbejde Skole Skolens ledelse Skolens kontor Skolepatrulje Skolesekretær Skolevejen Skolevejleder Specialundervisning Sponsorering	SSP Sundhed og sygdom <b>T</b> Tandklinik Temauger Tilfordelingsplan Tilstander Tilværelse	<b>V</b> Virksomhedsplan Værkstedsfag
<b>B</b> Badning Besøg i hjemmet Budget Børnehaveklasse	Fritidsfor Fritidsfor	<b>H</b> Holddannelse Hørværk	<b>L</b> Legeplads Lejrskole Lektier Lektie-café Lokaler Lærer teams Lærernes arbejdstid Læseplaner	<b>M</b> Mellemtrinet Mobning Morgensange	<b>R</b> Rygning	<b>S</b> Samarbejds Samtlæsning SFO Skolebibliot Skoleblad Skolebo Skolearbejde Skole Skolens ledelse Skolens kontor Skolepatrulje Skolesekretær Skolevejen Skolevejleder Specialundervisning Sponsorering	SSP Sundhed og sygdom <b>T</b> Tandklinik Temauger Tilfordelingsplan Tilstander Tilværelse	<b>V</b> Virksomhedsplan Værkstedsfag
<b>D</b> Deletimer Disciplin	Fritagelse fra undervisning	<b>H</b> Holddannelse Hørværk	<b>L</b> Legeplads Lejrskole Lektier Lektie-café Lokaler Lærer teams Lærernes arbejdstid Læseplaner	<b>M</b> Mellemtrinet Mobning Morgensange	<b>R</b> Rygning	<b>S</b> Samarbejds Samtlæsning SFO Skolebibliot Skoleblad Skolebo Skolearbejde Skole Skolens ledelse Skolens kontor Skolepatrulje Skolesekretær Skolevejen Skolevejleder Specialundervisning Sponsorering	SSP Sundhed og sygdom <b>T</b> Tandklinik Temauger Tilfordelingsplan Tilstander Tilværelse	<b>V</b> Virksomhedsplan Værkstedsfag
<b>E</b> Elevoplysninger Elevtal Energiforbrug Elevplaner Elevråd Evaluering	Fritagelse fra undervisning	<b>H</b> Holddannelse Hørværk	<b>L</b> Legeplads Lejrskole Lektier Lektie-café Lokaler Lærer teams Lærernes arbejdstid Læseplaner	<b>M</b> Mellemtrinet Mobning Morgensange	<b>R</b> Rygning	<b>S</b> Samarbejds Samtlæsning SFO Skolebibliot Skoleblad Skolebo Skolearbejde Skole Skolens ledelse Skolens kontor Skolepatrulje Skolesekretær Skolevejen Skolevejleder Specialundervisning Sponsorering	SSP Sundhed og sygdom <b>T</b> Tandklinik Temauger Tilfordelingsplan Tilstander Tilværelse	<b>V</b> Virksomhedsplan Værkstedsfag
<b>F</b> Ferien Forebyggelse Forsikring Forsømmelser Forældre, nye Fremmedsprog Fremmedsprogede elever Fri kvarter	Fritagelse fra undervisning	<b>H</b> Holddannelse Hørværk	<b>L</b> Legeplads Lejrskole Lektier Lektie-café Lokaler Lærer teams Lærernes arbejdstid Læseplaner	<b>M</b> Mellemtrinet Mobning Morgensange	<b>R</b> Rygning	<b>S</b> Samarbejds Samtlæsning SFO Skolebibliot Skoleblad Skolebo Skolearbejde Skole Skolens ledelse Skolens kontor Skolepatrulje Skolesekretær Skolevejen Skolevejleder Specialundervisning Sponsorering	SSP Sundhed og sygdom <b>T</b> Tandklinik Temauger Tilfordelingsplan Tilstander Tilværelse	<b>V</b> Virksomhedsplan Værkstedsfag

# SKOLE OG FORÆLDRE



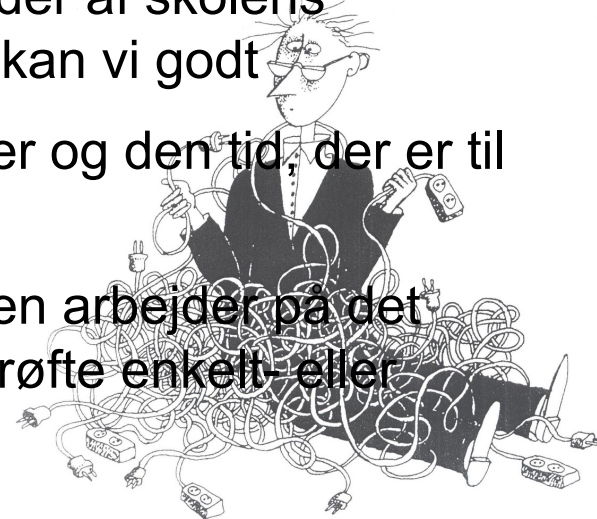
# Skolebestyrelsen skal ikke...

- › Sagsbehandle enkeltsager / forældreklager
  - › MEN skolebestyrelsen kan drøfte enkeltsager / klager med henblik på at arbejde med det principielle i disse sager
    - › Fx udarbejde/revidere principper
    - › Revidere ordensreglerne
    - › Tydeliggøre antimobbestrategien
    - › Udarbejde procedure for klager
    - › Bede om en redegørelse fra skolens leder



# Opsummering - Skolebestyrelsens kompetencer

- › Der er områder skolebestyrelsen skal arbejde med - konkret beskrevne områder, skal efterleves
  - › Principper, værdiregelsæt, antimobbestrategi, ordensregler, tilsyn, budget, årsberetning mv.
- › Skolebestyrelsen kan arbejde med alle områder af skolens virksomhed - Det, der *ikke* står, vi ikke kan - kan vi godt
- › Skolebestyrelsen bør prioritere i både opgaver og den tid, der er til rådighed
- › Skolebestyrelsen skal ikke sagsbehandle, men arbejder på det principielle, strategiske plan (men kan godt drøfte enkelt- eller klagesager)
- › Skolebestyrelsen har mulighed for at udvikle skolen



## Status på nye tiltag i skolen

- › Meddelelsesbog
- › Uddannelsesparathedsvurderinger bliver til .....?
- › Nationale test
- › Screening for højtbegavede elever
- › Obligatorisk sprogvurdering, screening for læsevanskeligheder og risikotest for ordblindhed
- › Skoleudviklingsamtaler
- › Tidlig opfølgning over for skoler med udfordringer
- › Forsøg med karakter- og bedømmelsesformer
- › Udadreagerende adfærd
- › Antimobbereguleringer

## 15 minutter i egen skolebestyrelse

- › Hvordan har/får vi indflydelse på skolens dagligdag og fremtid?
- › Hvad vil vi prioritere på vores skole?
  - bring drøftelsen med videre i jeres arbejde

**SKOLE  
OG  
FORÆLDRE**

# **Samarbejde i skolebestyrelsen**

## Generelt: Folkeskolens formål

§ 1. Folkeskolen skal i samarbejde med forældrene give eleverne kundskaber og færdigheder, .....

Stk. 3. Elever og forældre samarbejder med skolen om at leve op til folkeskolens formål.



# Lovmæssig rammer for skolebestyrelsen

- › Demokratisk valgt
- › Lukkede møder
- › Tavshedspligt
- › Forældreflertal, men også medarbejder- og elevbestyrelse!

# Roller i skolebestyrelsen

## › Stemmeberettigede:

- › Forældre
- › Medarbejdere
- › Elever
- › evt. repræsentanter fra lokalsamfundet

## › Sekretær:

- › Skoleleder og stedfortræder

## › Evt. øvrige deltagere uden stemmeret:

- › Afdelingsledere, SFO leder



# Forretningsorden – interne spilleregler

## › **Bestyrelsens Konstituering**

- › Valg af formand og evt. næstformand
- › Formandens og evt. næstformandens opgaver
- › Indkaldelse af stedfortræder (suppleanter)

## › **Retningslinjer for bestyrelsesarbejde**

- › Antallet af ordinære møder pr. år
- › Indkaldelse, dagsorden og materialer samt tidsfrister til dette
- › Ledelse af møderne
- › Beslutningsproces
- › Referater samt tidsfrister
- › Afbud til møder

## › **Bestyrelsens opgaver**

## › **Bestyrelsens forhold til skolelederen**

## › **Godkendelse af forretningsorden samt evt. revisionstidspunkt**



# Uformelle rammer for samarbejdet

- › Har vi åbenhed?
- › Har vi tillid?
- › Har vi respekt?
  
- › Er vi lyttende?
- › Er vi anerkendende?
  
- › Er alle bidragende?
  
- › VIL alle samarbejdet?



## Hvorfor samarbejde?

- › Fordi vi har et fælles mål og et fælles ansvar:

**Den bedste skolegang for  
alle elever**

**– hver dag!**

# 15 minutter i egen skolebestyrelse

- › Hvordan skal vores skolebestyrelse fungere?
- › Hvordan kan jeg bidrage til bestyrelsesarbejdet?
- › Hvordan kan jeg bidrage til positivt samarbejde?
- › Hvilke forventninger har jeg til jer?



**SKOLE  
OG  
FORÆLDRE**

**Tak for i dag -  
og god arbejdslyst fremover....**